



*Afrykański
pomór święń*

Afrykański pomór świń

Afrykański pomór świń (ASF) to niezwykle groźna, nieuleczalna choroba wirusowa świń i dzików.

Głównym rezerwuarem wirusa są dziki. Pozostałe gatunki zwierząt są niewrażliwe na zakażenie.

Afrykański pomór świń

Wystąpienie ASF w populacji świń lub dzików skutkuje tym, że kraj lub region, traci prawo eksportu świń i mięsa wieprzowego.

- Wirus ASF bardzo oporny na czynniki środowiskowe.
- Wirus ASF ulega zabiciu przez gotowanie w 60 stopniach przez 20 minut lub w 71 stopniach przez 1 minutę.

Afrykański pomór świń

- ASF nie szerzy się, tak jak wiele innych chorób drogą powietrzną.
- W Polsce najważniejszym powodem szerzenia się ASF w populacji świń jest człowiek oraz dziki.



Afrykański pomór świń

NAJCZĘSTSZE DROGI SZERZENIA WIRUSA:

- ❖ kontakt ze zwierzętami zakażonymi,
- ❖ osoby odwiedzające gospodarstwo,
- ❖ skażona pasza i woda,
- ❖ wyposażenie chlewni,
- ❖ skarmianie zwierząt odpadami kuchennymi

*WĘDZENIE, PEKLOWANIE I MROŻENIE NIE ZABIJA
WIRUSA!*

Afrykański pomór świń

- *Przyczyny ognisk ASF w Polsce:*
 - ❖ nielegalny handel chorymi świniami
 - ❖ wprowadzenie do gospodarstwa tkanek (tusze) dzików lub świń zanieczyszczonych wirusem ASF (masarze – właścicielami chlewni),
 - ❖ bezpośredni kontakt między ludźmi i sprzętem z gospodarstw zanieczyszczonych wirusem a gospodarstwami wolnymi od tej choroby,
 - ❖ zanieczyszczona ASFV słoma,
 - ❖ bezpośredni kontakt świń z dzikami lub ich odchodami.

Afrykański pomór świń

Zasady konieczne do przestrzegania przez producentów i hodowców świń w celu skutecznego zabezpieczenia gospodarstw przed ASF

- ❖ Zakaz wprowadzania do chlewni świń z nieznanymi źródłami.
- ❖ Ogrodzenie chlewni uniemożliwiające – bezpośredni lub pośredni - kontakt świń z innymi zwierzętami, przede wszystkim dzikami.
- ❖ Zakaz wchodzenia na teren gospodarstwa osób postronnych.
- ❖ Zakaz wjazdu na teren gospodarstwa wszelkich pojazdów, a szczególnie samochodów zakładów mięsnych oraz firm utylizacyjnych.

Afrykański pomór świń

- ❖ Konieczna zmiana odzieży ochronnej przed wejściem do pomieszczeń ze zwierzętami.
- ❖ Bezwzględny zakaz stosowania tzw. „zlewek”.
- ❖ Zakaz wprowadzania na teren gospodarstwa upolowanych/padłych dzików lub wyposażenia służącego do polowań na dziki.
- ❖ Zakaz wykorzystywania słomy lub zielonki zebranych z pól, na których przebywają dziki.



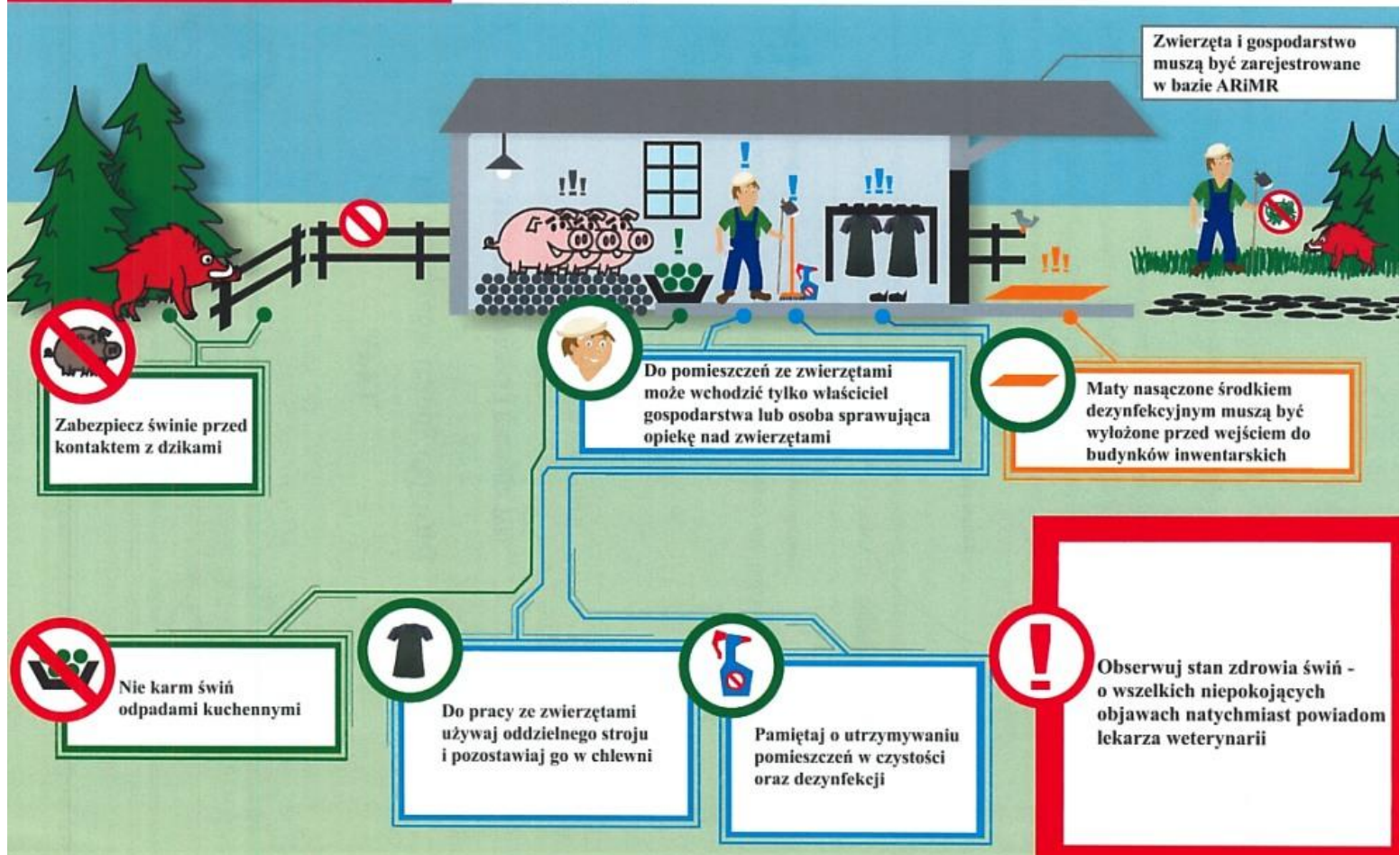
Afrykański pomór świń

- ❖ Utrzymywanie świń w zamkniętych pomieszczeniach (drzwi) i dbałość o to aby w oknach były zamontowane siatki ochronne; chroniące przed ewentualnym świadomym wrzuceniem do chlewni materiału zakaźnego.
- ❖ Zrezygnowanie z uczestnictwa w polowaniach na dziki przez właścicieli i pracowników chlewni.

Afrykański pomór świń

UWAGA ! ASF

ZASADY KTORYCH NALEŻY PRZESTRZEGAC W CELU OCHRONY GOSPODARSTWA PRZED WIRUSEM AFRYKAŃSKIEGO POMORU ŚWIŃ (ASF)



Afrykański pomór świń

ASV – objawy:

- Pierwszym objawem choroby jest wysoka (41 - 42°C) gorączka, której nie towarzyszy jednak spadek apetytu i aktywności zwierząt.
- Wysoka temperatura utrzymuje się przez 3 – 4 dni.



Afrykański pomór świń

- Po tym czasie pojawiają się inne objawy kliniczne: sinica uszu, brzucha i boków, wybroczyny skórne, duszności, wypływ wydzieliny z nosa i worka spojówkowego, biegunka (niekiedy krwawa) i niedowład zadu.



Afrykański pomór świń

- ❖ Zgłoszenie inspekcji weterynaryjnej podejrzenia ASF w chlewni i laboratoryjne potwierdzenie tego faktu gwarantuje właścicielowi świń uzyskanie pełnego odszkodowania za straty związane z wybuchem choroby w przypadku, gdy przestrzegał ustanowionych zasad bioasekuracji.